



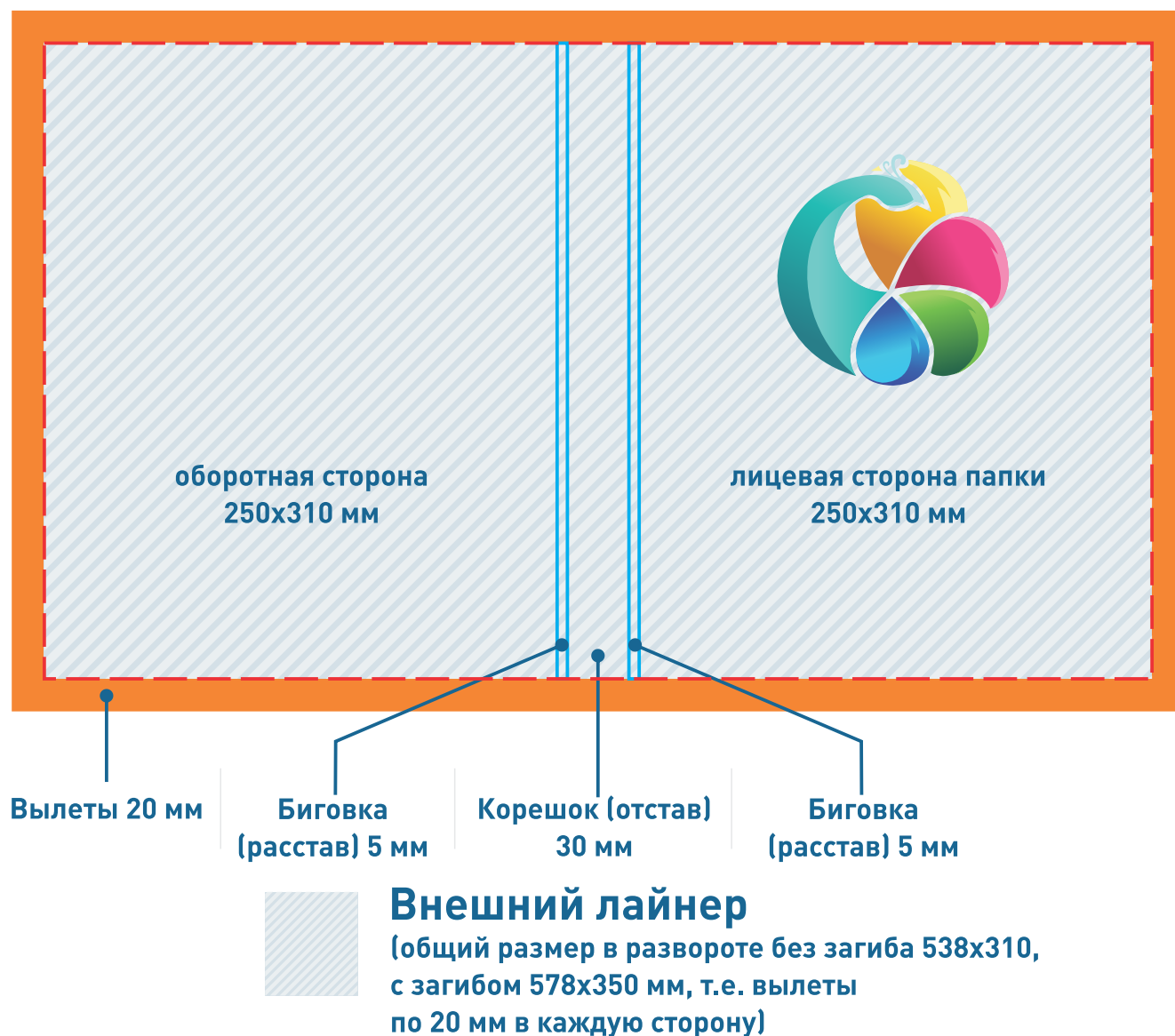
Папки-регистраторы

Мы делаем папки-регистраторы методом каширования, т.е. покрытия листа картона более тонкими листами бумаги (внешним и внутренним лайнером). Внутри такой папки устанавливается кольцевой механизм. Для того чтобы все складывалось и работало нужно учесть следующее:

1. Папка должна быть больше, чем крепящиеся внутри нее листы
2. Расставы (сгибы) тоже имеют толщину, которую надо учесть в размере разворота папки. Каждый расстав это плюс 5 мм.
3. Кольцевые механизмы имеют разные размеры, уточняйте их у наших менеджеров

На схеме мы приводим наиболее стандартную и популярную папку, под файлы формата А4. Принцип для всех форматов одинаковый: загиб 20 мм, отставы 5 мм.

Папка состоит из двух лайнеров: внешнего и внутреннего. Внешний лайнер кашируется с загибом кромки, поэтому, для загиба нужно предусмотреть вылет 20 мм в каждую сторону.



Для внутреннего лайнера вылет стандартный – 2 мм. Если внутренний лайнер без печати, макет для него не нужен.

Установка кольцевого механизма может осуществляться или на заднюю сторону (наиболее распространенный вариант), или на корешок папки. От места установки и диаметра механизма зависят размеры сторонки и корешка.

