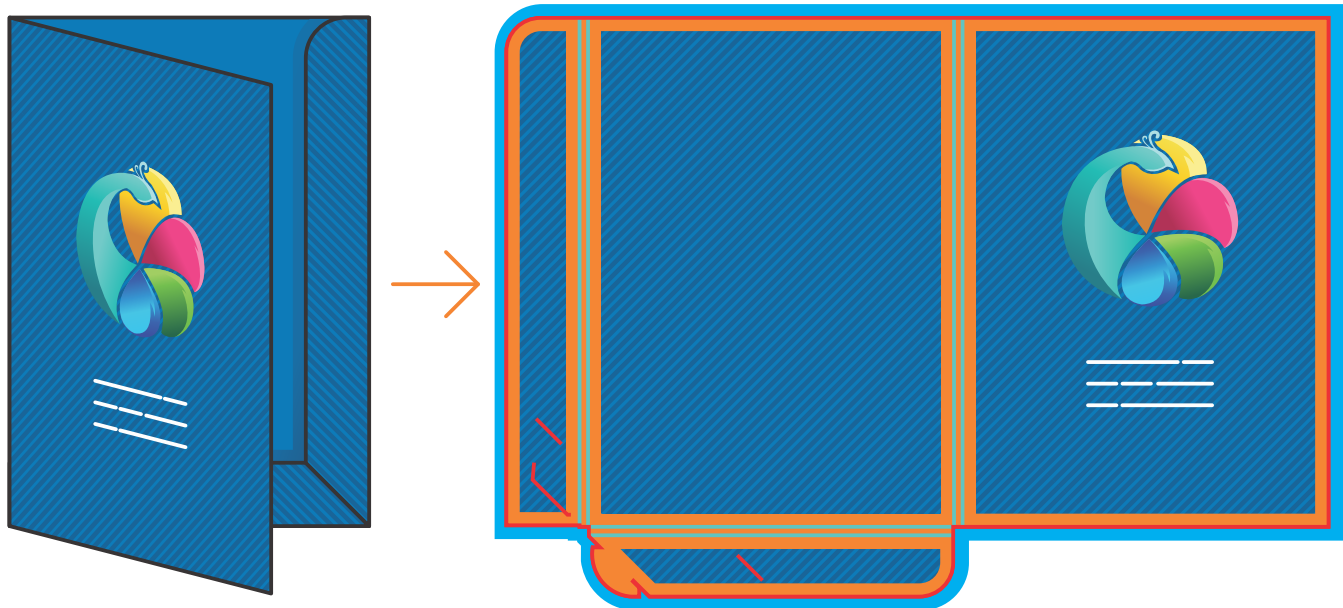


Папки (вырубные)

При подготовке папки нужно скачать выбранный контур штампа с нашего сайта. В верстке его нужно либо положить на отдельном слое над макетом, либо покрасить уникальным цветом, не использованным для других элементов, чтобы его можно было однозначно выделить по цветовому признаку. Подготовка макета соответствует всем стандартным требованиям, нужно соблюсти отступы 3 мм от края изделия и от всех биговок внутри папки, а также вылеты 2 мм по всему периметру контура папки.

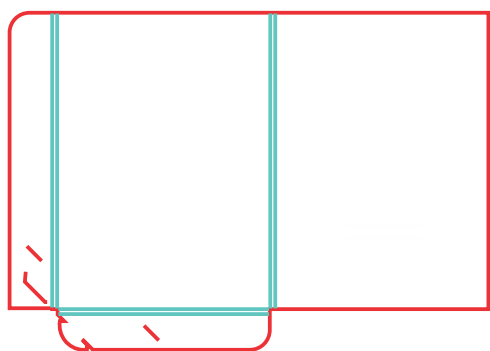


Линии реза

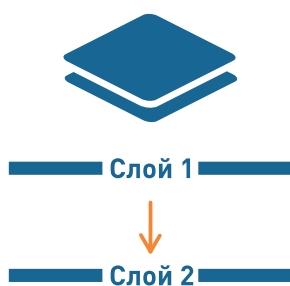
Линии биговки

■ Вылеты не менее 2 мм.

■ Отступ важной информации от края реза и биговок не менее 3 мм.



Слой 1 (контур реза и биговки)



Слой 2 (печатаемое изображение)