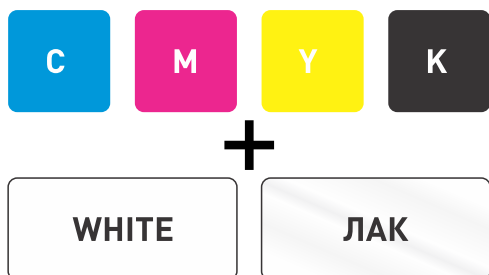
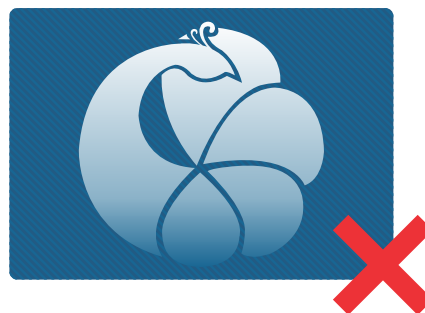


» Сувенирная продукция на УФ-принтере Mimaki

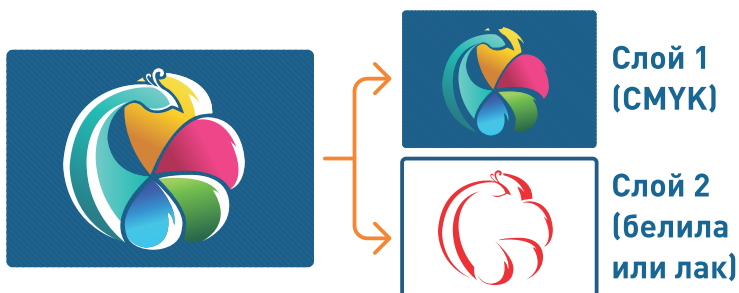


Возможна полноцветная печать (СМУК), а также печать белилами и прозрачным лаком.

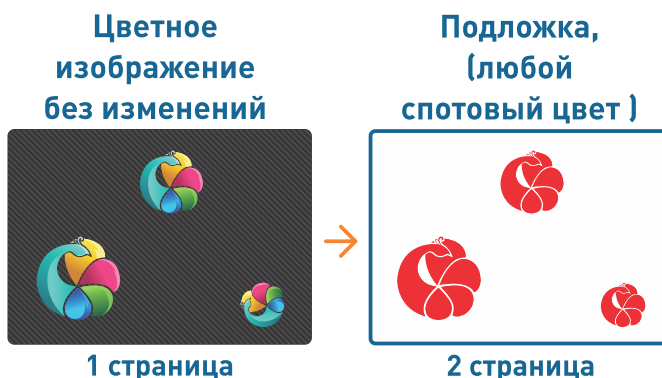


Печать белым возможна только в виде плашек. То есть напечатать градиент белым нельзя.

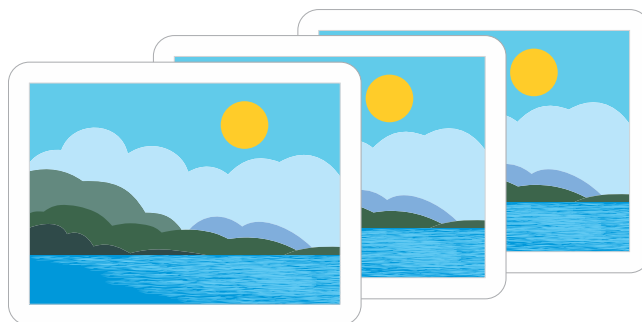
Лак и белила нужно выделить спотовыми цветами на отдельном слое.



Краски у принтера – прозрачные и при печати на цветных, прозрачных, черных материалах, необходима печать белым под всей картинкой. В макете нужно предусмотреть белую подложку под цветную печать.



Разрешение изображений должно находиться в диапазоне 250-350 dpi

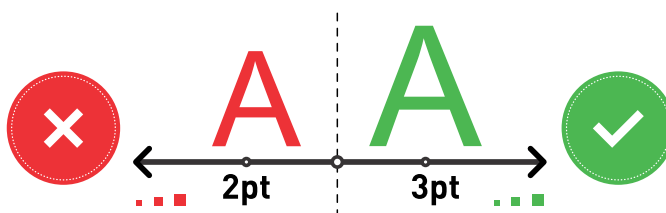


250-350 dpi

Минимальная толщина линий
0,15 мм.



Минимальный шрифт **3pt** (лучше 6pt).

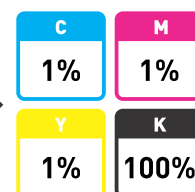


Максимальный размер заготовки **300x420 мм** (размеры заготовки 363*465 мм).

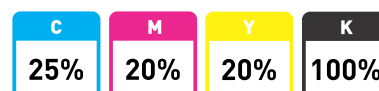


MAX размер заготовки 420 x 300 мм

Для всех мелких текстов и линий черного цвета используйте процентовку **1:1:1:100**



Для всех черных объектов с большой площадью заготовки используйте процентовку **25:20:20:100**



Допустимые нормы несовмещения между СМУК и белым до 0,2 мм. Очень заметно несовмещение между красками, при печати белым на черном фоне. Для получения идеального белого текста советуем его напечатать отдельным прогоном.

Не размещайте важную информацию близко к краю изделия. Допустимая норма смещения изображения относительно изделия – 2 мм.

Цветопередача на УФ-принтере отличается от цифровой и офсетной, если важен цвет, то рекомендуем сделать тестовый образец. При лакировке больших плашек лак может лечь неравномерно. Перед печатью нужно обязательно сделать тестовый образец.